



DOSIERANLAGEN



AUFGABERICHTER



FÖRDERTECHNIK



ANLAGENBAU



Tradition seit 1842

Die **Moerschen Unternehmensgruppe** steht für Tradition, Zuverlässigkeit und Leidenschaft im Anlagenbau für die Aufbereitungs- und Gewinnungsindustrie. Eine Erfolgsgeschichte, die im Jahr 1842 begann und bis heute erfolgreich fortgesetzt wird. „Schuster bleib bei deinen Leisten“, das ist unser Motto. Deswegen stehen unseren Partnern in jedem Unternehmensbereich eine eigene Struktur mit erfahrener Fachpersonal zur Seite. Ob Neubau eines Werks, Änderung bestehender Anlagen oder Wartungs- und Instandsetzungsarbeiten.

Als einziges Unternehmen bieten wir das volle Leistungsspektrum, bestehend aus: Stationärem Anlagenbau, Wartung, Instandsetzung, Ersatzteilvertrieb, mobiler Anlagentechnik und einem eigenen Mietpark.

Unsere Konstruktionsabteilung bringt Ideen zu Papier, um diese zielgerichtet und fachgerecht zu bearbeiten. Service ist und bleibt eine unserer Kernkompetenzen. Unsere Serviceflotte ermöglicht kurze Reaktionszeiten, wenn es auf professionelle Hilfe ankommt. Größere Reparaturen können in unserer Werkstatt durchgeführt werden. Und wenn es mal schnell gehen soll, Verschleißteile können auch bei uns vor Ort mit modernster Plasmaschneidetechnik gefertigt werden.



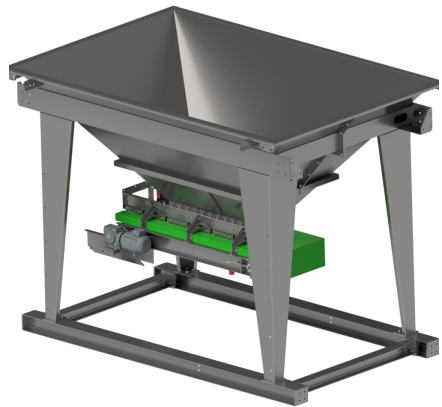
LEISTUNGEN UND SERVICE

Für jede Anforderung die passende Lösung

Unsere eigene Konstruktion ist die Basis für maßgefertigte Lösungen. Mit modernster Fertigung fühlen wir uns allen Herausforderungen gewachsen. Montage, Reparatur und Wartung werden bei uns großgeschrieben.

- Wir übernehmen die komplette Vorort-Organisation
- De- und Montage bestehender Anlagen oder Anlagenteile
- Neu-, Ersatz- und Reparaturinstallation
- Wartung bestehender Anlagen
- Service-Team mit über 45 Mitarbeitern
- Eigener Fuhrpark mit 30 komplett ausgestatteten Servicewagen
- 24-Stunden-Notdienst

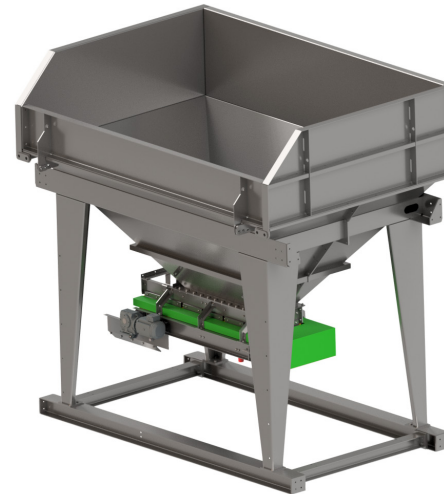




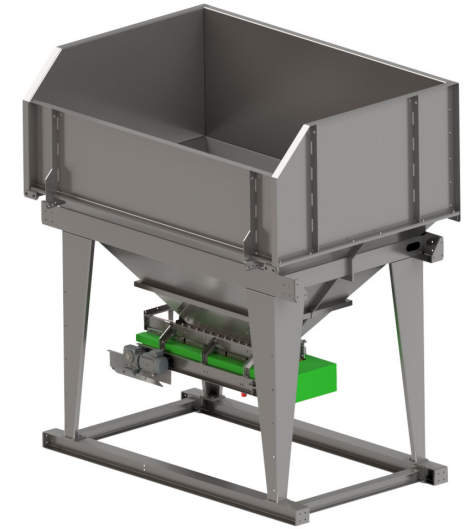
Aufgabetrichter LT – 7,5 m³



Aufgabetrichter LT – 10 m³



Aufgabetrichter LT – 15 m³



Aufgabetrichter LT – 20 m³

AUFGABETRICHTER LT

Die LT-Ausführung unserer Aufgabetrichter sticht besonders durch seine leichte Bauweise hervor. Die Kosten der Trichter werden durch den geringen Einsatz von Stahl- und Blechbau niedrig gehalten.

Trotz dieser Bauweise können unsere Kunden ein großes Spektrum an Schüttgut verarbeiten. Standardtrichter aus unserem Lagerbestand sind kurzfristig lieferbar. Sonderanwendungen sind individuell nach Kundenspezifikation realisierbar.

Des Weiteren bieten wir ein großes Portfolio an optionalen Anbauteilen an, wie z.B. Rüttler, Schleißbleche, Anfahrbleche uvm. (siehe Seite 6).

VARIATIONSMATRIX

Trichtergröße	Aufgabehöhe	Aufgabebreite	Gesamthöhe	Tiefe
7,5 m	3,1 m	3,9 m	3,1 m	2,9 m
10 m	3,3 m	3,9 m	3,8 m	2,9 m
15 m	3,6 m	3,9 m	4,1 m	2,9 m
20 m	4,1 m	3,9 m	4,6 m	2,9 m
Sondertrichter		auf Anfrage		



Aufgabetrichter ST



Aufgabeeinheit Starres Rost



Aufgabeeinheit
Hydraulisches Kipprost



Aufgabeeinheit
Stangensizer

VARIATIONSMATRIX

Trichtergröße	Ausführung ST	Rost	Hydr. Kipprost	Stangensizer	Aufgabehöhe	Aufgabebreite	Gesamthöhe	Tiefe
7,5 m	x	x	-	-	3,2 m	3,9 m	3,2 m	2,75 m
10 m	x	x	x	-	3,4 m	3,9 m	3,4 m	2,75 m
15 m	x	x	x	-	3,9 m	3,9 m	3,9 m	2,75 m
20 m	x	x	x	x	4,25 m	3,9 m	4,35 m	2,75 m
25 m	x	x	x	-	5,8 m	3,9 m	5,8 m	2,75 m
Sondertrichter	auf Anfrage							

AUFGABETRICHTER ST

Bei unseren Aufgabetrichtern in der ST-Ausführung, setzen wir bewusst auf eine schwere und stabile Bauweise. Unsere Kunden können mit diesen Ausführungen mittel- bis grobkörniges Schüttgut verarbeiten.

Standardtrichter aus unserem Lagerbestand sind kurzfristig lieferbar. Sonderanwendungen sind individuell nach Kundenspezifikation realisierbar.

Des Weiteren bieten wir ein großes Portfolio an optionalen Anbauteilen an, wie z.B. Rüttler, Schleißbleche, Anfahrbleche uvm. (siehe Seite 6).



Rüttler



Schleißbleche

Optionen

Damit wir unseren Kunden für jeden Anwendungsfall Hilfestellung geben können, bietet die Firma Moerschen GmbH eine Vielzahl diverser Optionen für die Aufgabetrichter an.

Trichtergröße	Rüttler	Schleißbleche	Anfahrbleche vorne/hinten	Schwingrinne
7,5 m	x	x	x	x
10 m	x	x	x	x
15 m	x	x	x	x
20 m	x	x	x	x
25 m	x	x	x	x
Sondertrichter	x	x	x	x



Anfahrbleche

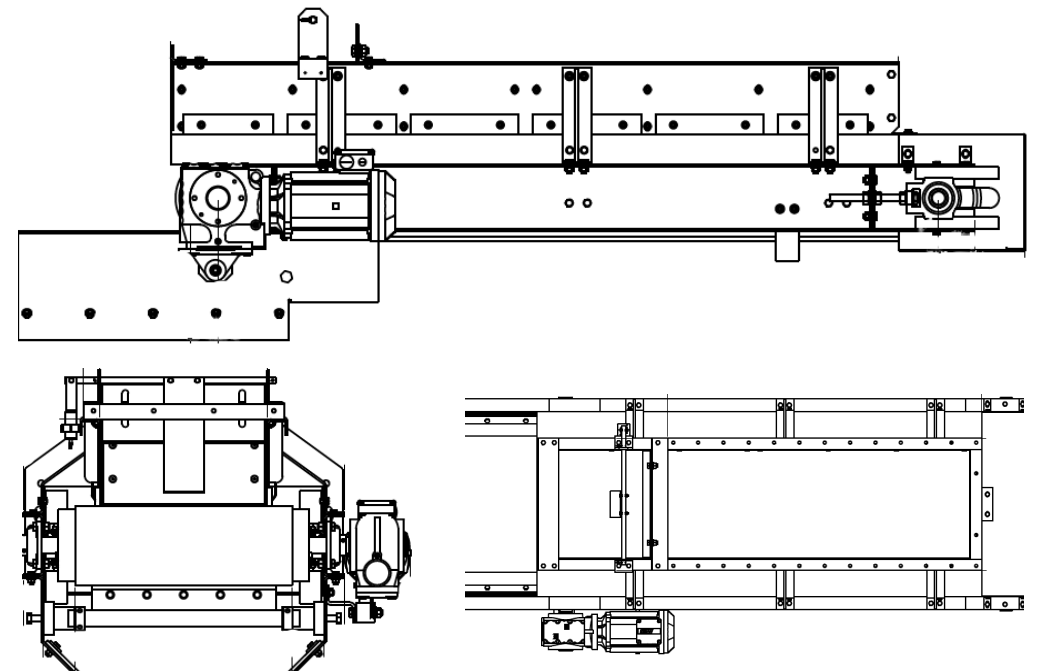


Dosierbänder für Schüttgut

Die Moerschen GmbH setzt keine Limits im Segment der Dosierbänder, denn ganz nach Kundewunsch ist in den Gurtbreiten 500, 650, 800, 1.000 und 1.200 mm beinahe alles möglich.

Neben unserer Standard Ausführung mit einem Achsabstand von 2.000 mm sind für alle Gurtbreiten Achsabstände bis 12.000 mm möglich. Auch außerhalb der Standardanwendungen realisieren wir Dosier-, und Abzugsbänder nach Ihren Vorgaben bzw. nach den örtlichen Gegebenheiten und Aufgabesituationen.

- Wirtschaftlicher Rohstofftransport
- Einfache Montage
- Erweiterbar durch Modulbauweise
- Wartungsfreundlich und gut zugänglich



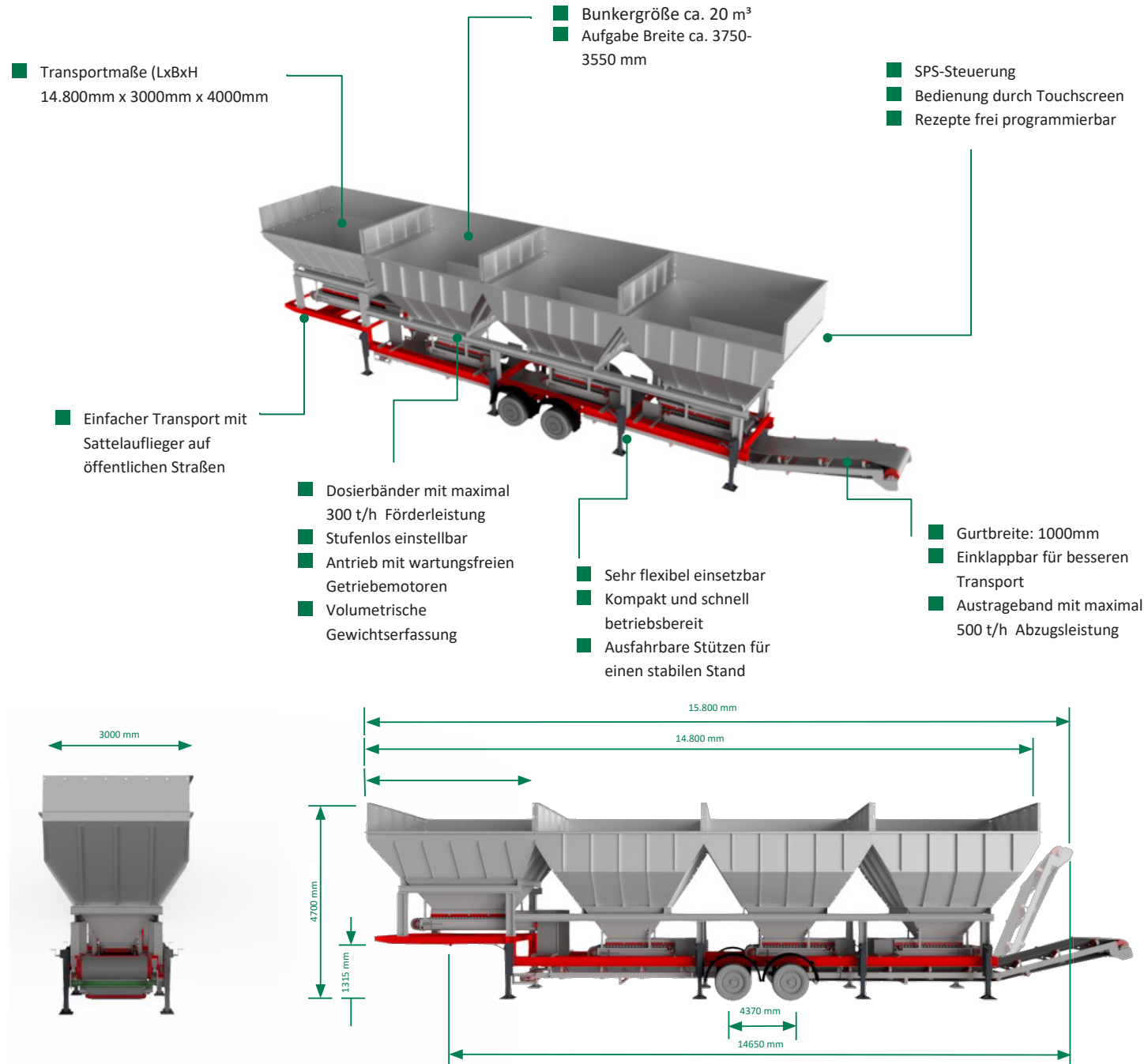
Technische Daten	Dosierband Typ MDB
Typ	Förderleistung in t/h
MDB50/200	ca. 200
MDB65/200	ca. 300
MDB80/200	ca. 600
MDB100/200	ca. 850
MDB120/200	ca. 1000

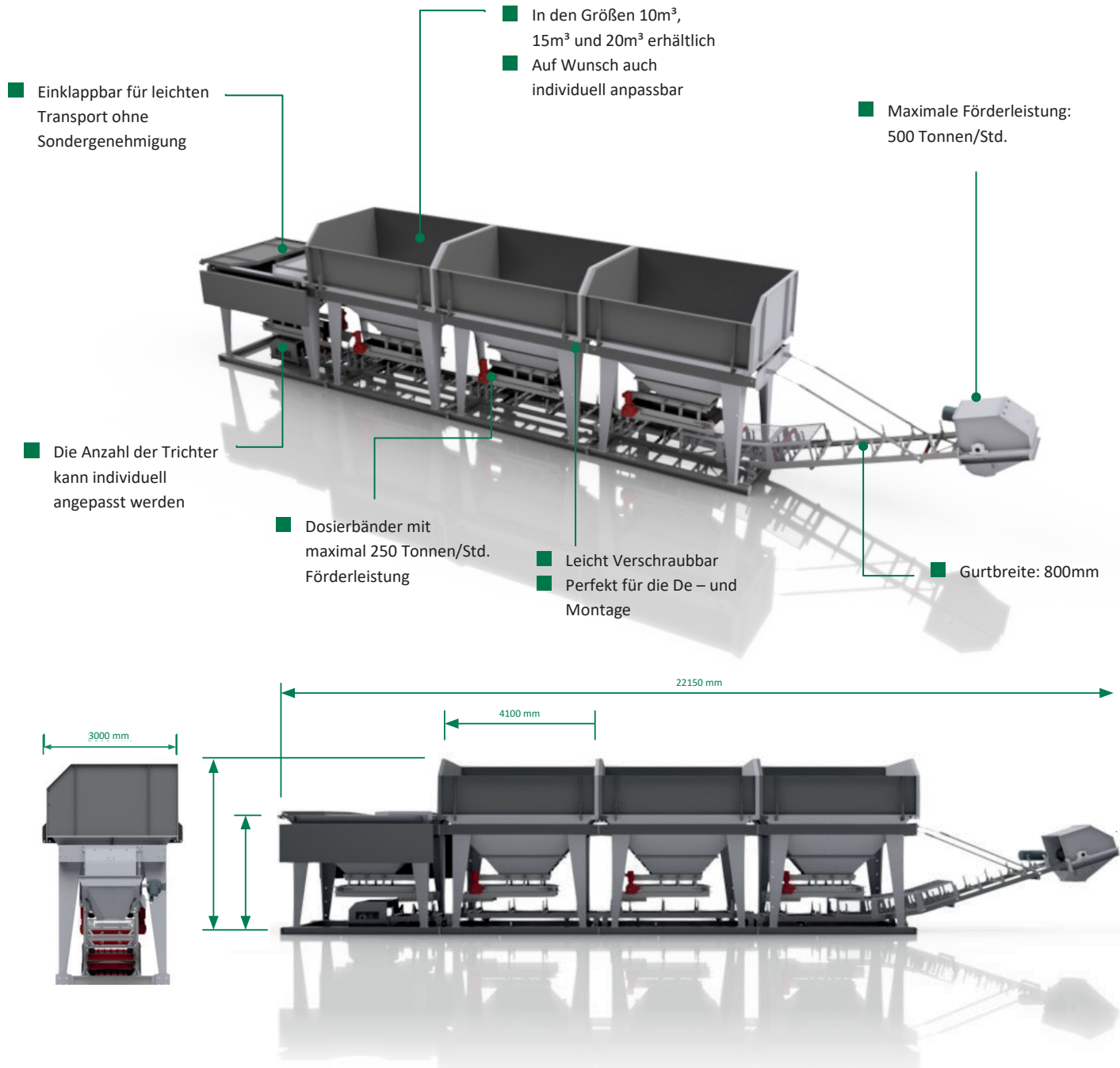
PUNKTGENAUE KÖRNINGEN

Mobile Reihen-Dosieranlagen eignen sich aufgrund ihrer modernen Steuerung für die Produktion präziser, normgerechter Mineralmischungen. Durch die volumetrische Verwiegung einzelner Fraktionen, in Kombination mit einer SPS-Beschickungssteuerung, können alle Arten von Mischungen mit sehr hoher Präzision hergestellt werden.

Das mobile System mit vier Bunkereinheiten ist wegen seiner kompakten Größe und kurzen Rüstzeiten sehr flexibel einsetzbar und besonders beliebt bei Betreibern, die einen professionellen Betrieb und Qualitätsanspruch bei wechselnden Einsätzen wünschen.

Technische Daten	mobi-mix
Trichtervolumen	ca. 20 m ³
Trichterneigung	ca. 50°
Oberflächenbehandlung	Feuerverzinkt
Rüttler	0,52KW
Austrageband	
Förderleistung	500 Tonnen/Std.
Antriebsleistung	11,0 KW
Gurtbreite	1000 mm
Dosierbänder	
Förderleistung	Je 300 Tonnen /Std.
Antriebsleistung	3,0 KW
Gurtbreite	800 mm





FLEXIBEL EINSETZBAR

Die stationäre Dosieranlage „statio-mix“ der Moerschen GmbH ist in der Lage, präzise und standardisierte Mineralmischungen herzustellen. Mit volumetrischer Verwiegung und SPS-Verladesteuerung können alle Arten von Mischungen mit sehr hoher Genauigkeit hergestellt werden.

Aufgrund ihrer kompakten Größe und kurzen Rüstzeiten ist die Maschine flexibel und baustellentauglich, vor allem für anspruchsvolle Kunden, die professionelle Lösungen in wechselnden Anwendungen wünschen.

Technische Daten	statio-mix
Trichtervolumen	10 m ³ , 15 m ³ , 20 m ³
Trichterneigung	ca. 50°
Oberflächenbehandlung	Feuerverzinkt
Rüttler	0,52KW
Austrageband	
Förderleistung	500 Tonnen/Std.
Antriebsleistung	11,0 KW
Gurtbreite	800 mm
Dosierbänder	
Förderleistung	Je 250 Tonnen /Std.
Antriebsleistung	3,0 KW
Gurtbreite	6500 mm



Individuell geplante Konstruktionen für jeden Anwendungsfall

Vom Aufmaß, über die Erstellung von Zeichnungen, bis hin zur Fertigung, bekommen Sie bei uns alles aus einer Hand.

Wir haben Erfahrung in der Herstellung von schwimmenden Steinschutten, dem Schneckenbau, der Traversenerneuerung für Siebmaschinen und komplette Neukonstruktionen auf Kundenwunsch.

Durch unseren modernen Maschinenpark sind wir stets in der Lage produktionsrelevante Bauteile schnellstmöglich herzustellen oder nachzubauen.

- Standard- oder Sonderkonstruktion, wie z.B.:
 - Bühnen
 - Geländer
 - Anlagekomponenten
- Enger Austausch mit dem Kunden
- Kurze Reaktions- und Lieferzeit durch eigene Produktion
- Alte nicht mehr produzierte Bauteile über uns lieferbar



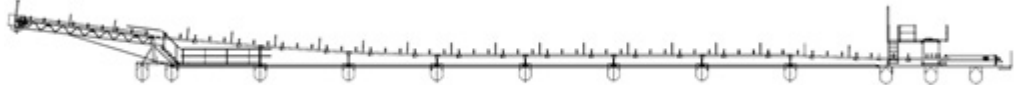
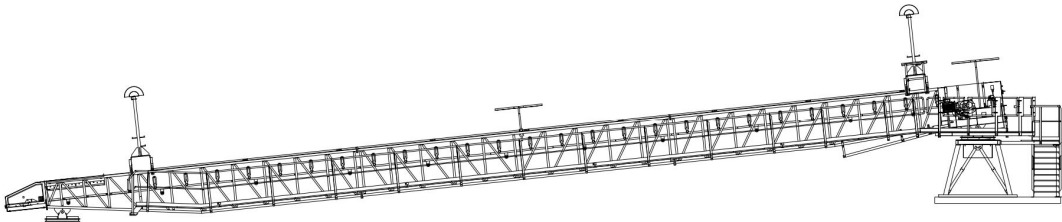


Wirtschaftlicher Transport über lange Strecken auf Gewässer

Der Einsatz der Schwimmbänder gewährleistet Transport der gewonnenen Rohstoffe über weite Strecken vom Förderband zur Weiterverarbeitung an Land.

Das Katamaran-Schwimmbandsystem ist in Modulbauweise entwickelt und kann individuell an die örtlichen Gegebenheiten angepasst werden. Die Pontons haben eine windbeständige, flache Struktur und bieten somit zusätzliche Schwimmstabilität. Standardbreiten sind 650, 800 und 1.000 mm. Unsere Schwimmbänder sind auf tragenden Pontonstationen verbaut, die gleichzeitig als Übergabestation dienen.

- Wirtschaftlicher Rohstofftransport
- Erweiterbar auf unbegrenzte Länge
- Einfache Montage dank Modulbauweise
- Gurtbreiten von 650 bis 1.000mm
- Wartungsfreundlich und gut zugänglich dank beidseitigem Laufsteg
- Klappbare Türen am Antriebskopf
- Schwimmstabilitäts- und statischer Nachweis auf Wunsch



Technische Daten		Schwimmbänder MSB / MKSB			
Typ	Gurtbreite	Förderleistung Q in t/h bei Geschwindigkeit in m/s			
		1,31 m/s	1,68 m/s	2,09 m/s	2,62 m/s
650	650 mm	270 t/h	350 t/h	430 t/h	540t/h
800	800 mm	470 t/h	600 t/h	750 t/h	940 t/h
1000	1000 mm	740 t/h	950 t/h	1180 t/h	1480 t/h

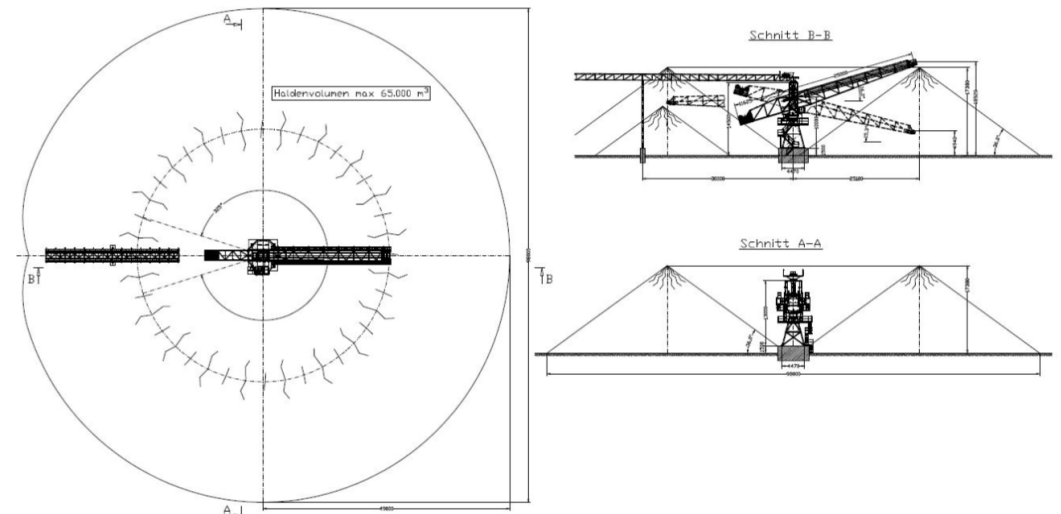


Effizienter Austrag von Fertigprodukten in großen Mengen

Bandabsetzer eignen sich durch ihre speziellen Eigenschaften zum Anlegen von Großhalden selbst auf engem Raum. Dank ihres Schwenkbereiches von bis zu 325 Grad ist mit hydraulischen Bandabsetzern der effektive Aufbau von Nierenhalden mit hoher Lagerkapazität möglich, um sehr große Mengen an Fertigprodukten zu bevorraten. Eine hydraulische Hebe- und Senkeinrichtung ermöglicht die stufenlose Anpassung des Absetzbandes an die jeweilige Haldenhöhe. Somit ist immer ein schonender Abwurf der Schüttgüter gewährleistet.

- Bewährte Technik auf neuem Niveau
- Stufenlos schwenkbar um 325 Grad
- Abwurf stufenlos höhenverstellbar
- Flexible Gestaltung der Höhe des Zuführbandes
- Effektiver Aufbau von Großhalden bei niedrigen Betriebskosten

Technische Daten	Bandabsetzer mit hydraulischer Höhenverstellung
Mögliches Austragsvolumen	Individuell abhängig von der gewählten Gesamthöhe des Abwurfs und der Auslegerlänge.
Austragsweiten	25 m, 30 m, 35 m
Gurtbreiten	800 mm, 1.000 mm
Schwenkbereich	Drehbar um ca. 325°
Hydraulisch heb- und senkbar gegenüber Normalauslage	Bandsteigung bis maximal +16° Bandneigung bis minimal -15°





Spezialisten für Aushaldung, Verladung und mehr

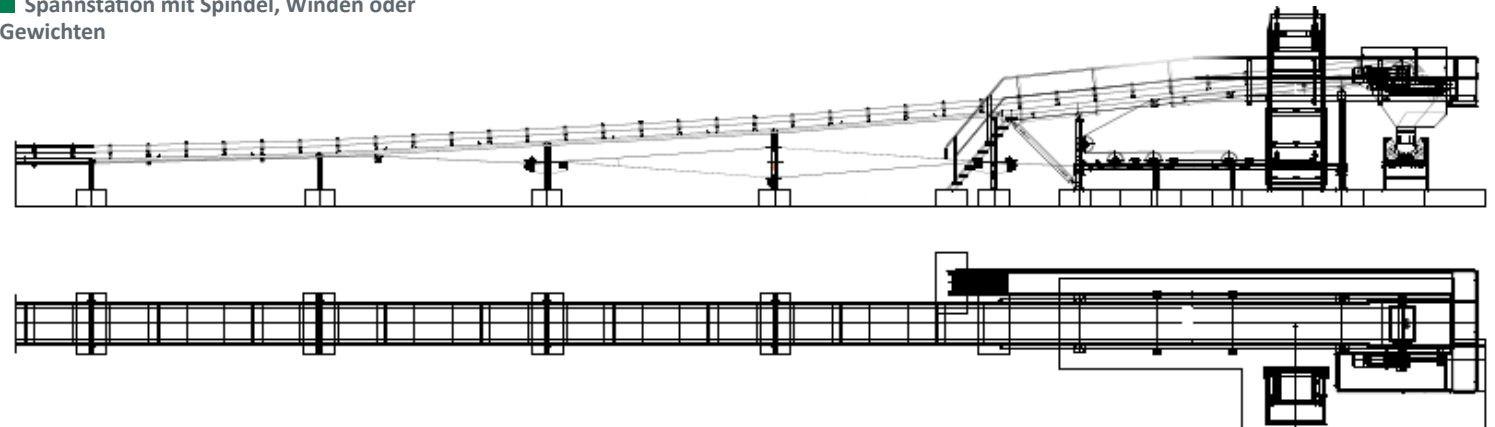
Im Segment der Steigförderbänder, baut die Moerschen GmbH ganz nach Kundenwunsch Gurtbreiten von 500, 650, 800 und 1.000 mm in allen Längen und Ausführungen.

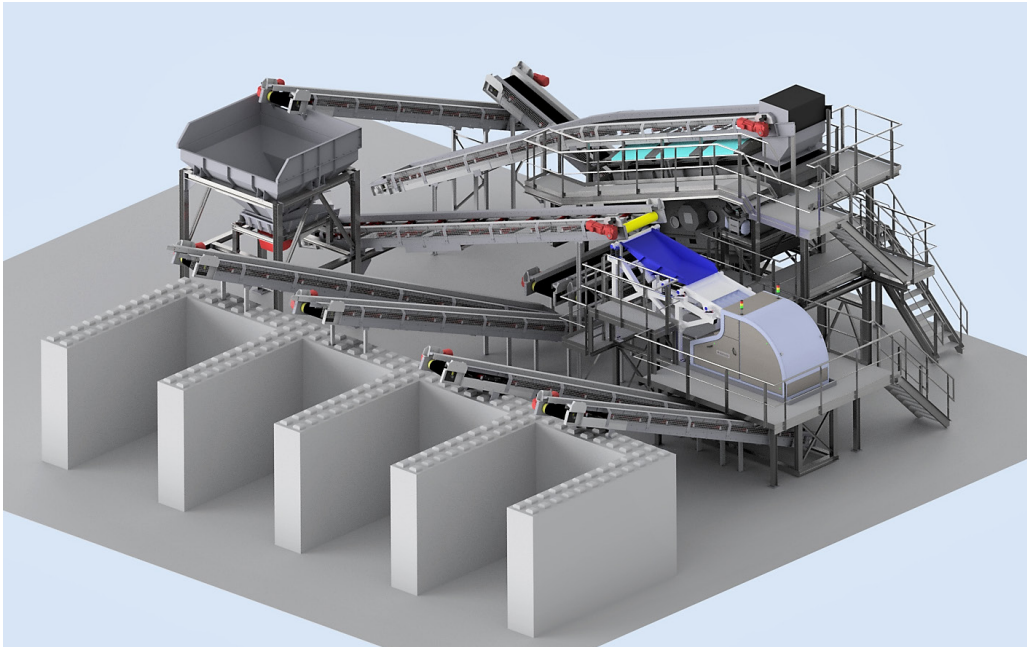
Es existieren Grundtypen für diverse Ausführungen wie der Typ IPE (Vollwandträger), der Typ GT (Profilgitterträger), der Typ R (Rohrprofilträger) oder die Sonderform Typ B als Bandabsetzer. Dennoch wird jeder Anwendungsfall von unseren Konstrukteuren individuell definiert.

Die kontinuierliche Materialförderung mit Bandanlagen gilt als die wirtschaftlichste Möglichkeit des Transports von Schüttgut. Dabei ist ein durchdachtes und entwickeltes Konzept wichtig.

Nur wenn alle Komponenten einer Bandanlage miteinander synchronisiert sind, ist ein störungsfreier und wartungsfreudlicher Anlagenbetrieb gewährleistet. Dieser Grundsatz steht bei der Moerschen GmbH an erster Stelle der Entwicklung seiner Landbandstraßen. Gefertigt werden die Systeme als Typ C, auf der Basis von C-Profilträgern, als Typ U mit U-Stahlträgern und als Typ I mit IPE-Stahlträgern.

- Individuelle Auslegung innerhalb der Systemkonzepte
- Alle Längen und Ausführungen
- Kostengünstig durch einfache Bauweise
- Auf Wunsch mit Kopfumgang
- Spannstation mit Spindel, Winden oder Gewichten

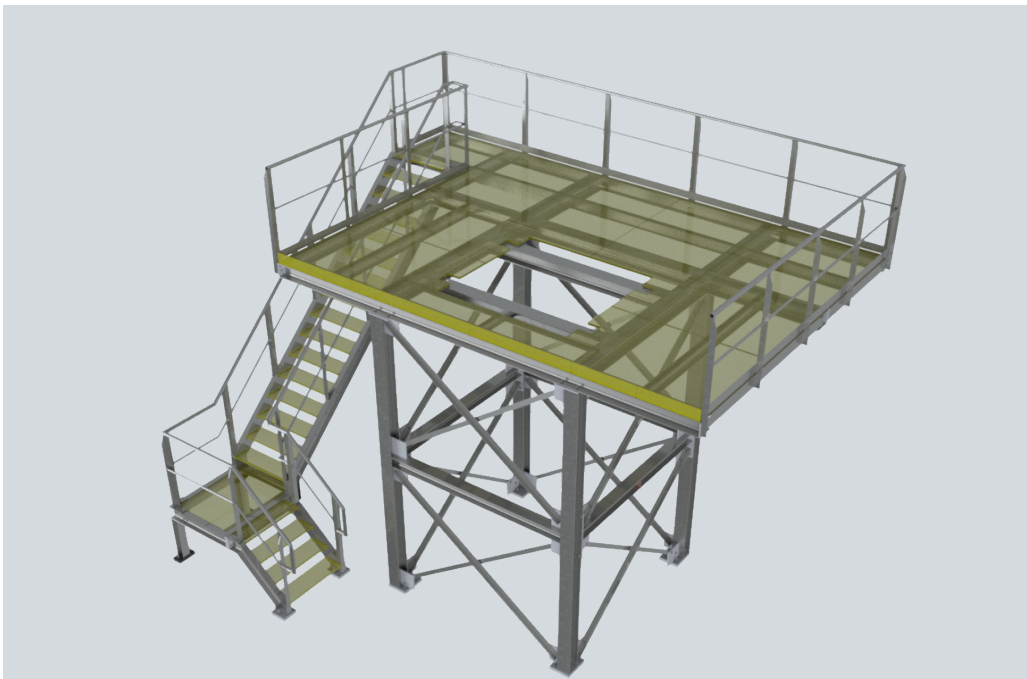




MODERNE KONSTRUKTION

für individuelle Anwendungen

Die Moerschen GmbH setzt im Bereich der Konstruktion auf die bewährten 2D und 3D Programme. Wir bleiben immer auf dem neusten Stand. Egal ob einzelne Komponenten, komplette Anlagen oder kundenspezifische Sonderkonstruktionen geplant werden müssen, wir helfen überall. Unsere Konstruktionsabteilung steht immer im engen Kontakt mit dem Kunden, um die Anlage genauso zu konstruieren wie es für die Anwendung am besten ist.



- Aktuelle Versionen von Autodesk Inventor und AutoCAD Mechanical
- Konstruktionsteam bestehend aus 8 Konstrukteuren und Technischen Zeichnern
- Langjährige Erfahrung in Stahlbau und der Blechverarbeitung
- Komplett Anlagenaufstellung und Detailengineering, Auslegung von Anlagenkomponenten



UNSER MONTAGE TEAM

für sie im Einsatz!

Wir verfügen über eine Montageflotte die aus 30 Servicewagen besteht. Diese sind ausgestattet mit sämtlichen Werkzeugen, um auf jeder Baustelle einsatzbereit zu sein.

Bei Stillständen oder Notfällen sind wir jederzeit zur Stelle. Durch unseren modernen Maschinenpark, sind wir in der Lage, produktionsrelevante Bauteile schnellstmöglich herzustellen oder nachzubauen.



- Kurze Reaktionszeiten
- Motiviertes Team
- vollausgestattete Werkzeugwagen
- eigene Fertigung
- eigene Hebegeräte
- Erfahren mit Arbeiten in Höhen oder auf Wasser
- Regelmäßige Sicherheitsunterweisungen für alle Monteure
- Geprüfte Sicherheitsausrüstungen vorhanden

Erfolg durch Spezialisierung

M **MOERSCHEN**
GmbH
STATIONÄRER ANLAGENBAU

Lerchenfeldstraße 76
D-47877 Willich-Anrath
T +49 2156 49655-420
F +49 2156 49655-4299
info@moerschengmbh.de
www.moerschengmbh.de