



MOERSCHEN

MOBILE AUFBEREITUNG GmbH



ERSATZTEILE

SERVICE



ZUBEHÖR



WERKSTATT





Überbrückungsanlagen | Miete

Service
und
Leistung



Das Unternehmen in Zahlen: Die seit 1842 familiengeführte Moerschen Unternehmensgruppe beschäftigt 160 Mitarbeiter in vier spezialisierten Fachunternehmen, mit einem Gruppenumsatz von 45 Mio. € im Jahr. Davon werden 17 Mio. € in der Sparte mobile Sieb- und Brechtechnik durch die Moerschen Mobile Aufbereitung GmbH, mit Ihren 30 Mitarbeitern, umgesetzt.



Standorte: Hauptsitz und Warenlager befindet sich in 47877 Willich-Anrath. Für den Markt in Bayern und Baden-Württemberg befindet sich unser Miet- und Servicestützpunkt in 72393 Burladingen.



Spektrum: Fertigung eigener Maschinen, Verkauf und Vermietung von mobilen Siebmäschinen, Brechanlagen, Schreddern, Fördertechnik und Leichtstoffabscheidern.



Starker Fokus: Auf Ersatzteilversorgung und Servicedienstleistung für die geführten Marken und auch für andere Hersteller.



Vermietung: Großer Mietpark an Brech- und Siebtechnik sowie Förder- und Sichter-technik.

Werkstatt und Kundendienst

- > Wenn Kunden uns brauchen, sind wir für sie da.
- > Innerhalb der Unternehmensgruppe und ihren Partnern, haben wir ein zuverlässiges Netzwerk für Service und Ersatzteile aufgebaut. Wir revidieren komplette Anlagen und führen komplexe Reparaturen aus.
- > Mit kalkulierten Kosten und Wartungsvereinbarungen bleibt die Wettbewerbsfähigkeit gesichert.
- > Unsere Techniker sind in der Sparte Brech-, Sieb-, Förder- und Sichtungstechnik optimal geschult.
- > Wir warten und reparieren auch Anlagen anderer Hersteller. Das Gleiche gilt für die Ersatz- und Verschleißteilversorgung!

Die Moerschen Mobile Aufbereitung GmbH ist für Sie da!

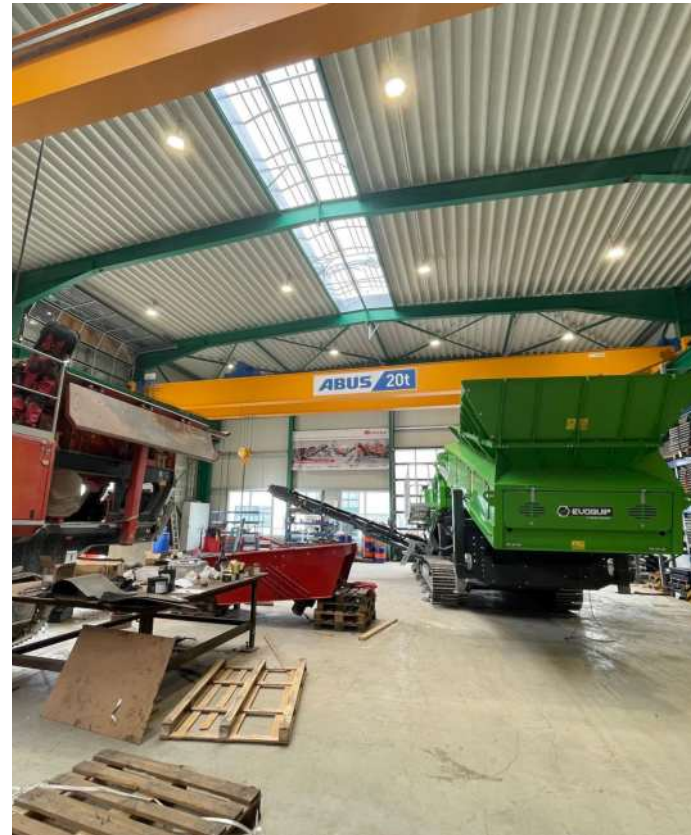
Zuverlässigkeit, Leidenschaft und Tradition - nach diesen Leitsätzen arbeiten und handeln wir. Als langjähriger Partner, für die mineralische Aufbereitungs- und Gewinnungsindustrie, stehen wir Ihnen bei der Lösung ihrer Vorhaben zur Seite. Der Kunde steht bei uns im Mittelpunkt.

Wir haben uns zum Ziel gesetzt, die beste am Markt verfügbare Serviceleistung anzubieten. Durch unsere Ausstattung in der Unternehmensgruppe, sind wir in der Lage komplette Anlagen zu revidieren und komplexe Reparaturen und Anpassungen auszuführen.



Kompetenz vor Ort

Unsere Kunden können auf die Erfahrung unserer Servicetechniker vertrauen. Unser Service- Ticketsystem und die digitalisierte Auftragsverwaltung und Disposition unserer Servicespezialisten, garantieren schnelle Reaktionszeiten. Damit minimieren wir Stillstandszeiten und gewähren Ihnen eine schnelle Wiederaufnahme der Arbeiten!



Individuelle Anpassungen

Größere Arbeiten führen wir in unserer Werkstatt durch. Insbesondere umfangreiche Anpassungen erfordern den nötigen Raum, um diese ordnungsgemäß durchzuführen.



Komplexe Instandsetzung

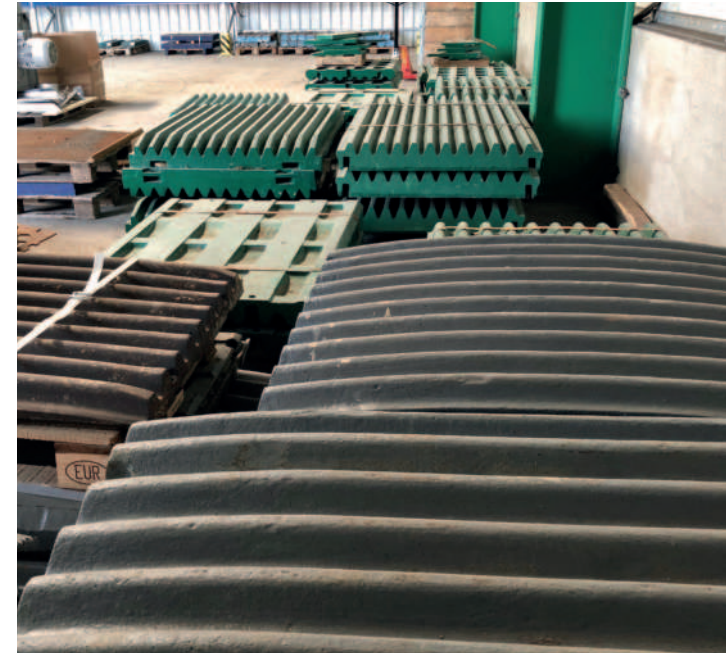
Bei der Wellen-Aufarbeitung profitieren wir vom Know-how unserer Mutterfirma Moerschen GmbH.



Ersatz- und Verschleißteile
für verschiedene Hersteller
ab Lager erhältlich.



Vertriebsagentur



Schlagleisten
Siebbeläge
Brechbacken
Filter
Verbrauchsmaterial

Ersatz- und Verschleißteile in höchster Qualität

Wirtschaftlichkeit

Technisches Know-how des Lieferanten, Einsatz hochwertiger Materialien und eine professionelle Verarbeitung, das sind die Kriterien bei der Auswahl unserer Lieferanten für Ersatz- und Verschleißteile. Denn wir wollen Ihnen geringste Standzeiten und höchste Zuverlässigkeit bieten.

Zuverlässigkeit

Nur durch diese Auswahl garantieren wir mit dem Namen Moerschen für die Qualität der Produkte. Wir stehen für störungsfreie Funktion und höchste Passgenauigkeit ein. Geringer Wartungsaufwand sowie bestmögliche Zuverlässigkeit sind damit sichergestellt!

Ersatz- und Verschleißteile

- > Moerschen steht für Zuverlässigkeit und bestes Preis-/Leistungsverhältnis.
- > Höchste Verfügbarkeit durch hohe Bevorratung an gängigen Ersatz- und Verschleißteilen, ab Zentrallager am Hauptsitz.
- > Durch ein modernes ERP System ist es möglich, da die Software auch an unsere Lieferanten gekoppelt ist, eine sofortige Übersicht der Verfügbarkeiten der Ersatz- und Verschleißteile zu erhalten.
- > Sonderkonditionen bei Jahreskontingent Bestellungen.

Zubehör und Ergänzungen

- > Profitable Ergänzungen zu bestehenden Anlagen.
- > Prozessoptimierung und Steigerung der Qualität des Endproduktes.
- > Für alle Hersteller und Marken erhältlich.
- > Beratung zu Einsatzmöglichkeiten und Optimierung.
- > Einbau durch unser Fachpersonal, vor Ort oder in unserer Werkstatt.

Investition und Nutzen

In der heutigen Zeit ist es wichtig, alle Faktoren zu kennen, die einen höheren Ertrag sichern, Prozesskosten reduzieren oder aber auch um seine Wettbewerbsfähigkeit zu stärken. Der Markt und die Richtlinien fordern immer höherwertiges Material. Ablaufprozesse müssen optimiert werden. Eine nachträgliche Investition macht neue oder auch ältere Anlagen profitabler.



Überbandmagnete

Wir liefern Überbandmagnete, die effektiv und schnell hohe Volumina von Eisen und Stahl trennen und über einem flachen oder muldenförmigen Förderband hängen. Die Effizienz liegt bei bis zu 90 %. Abhängig von der Wahl des Magneten. Wir liefern den passenden Ferrit, Neodym oder Elektromagneten für Ihre Anlage.

Windsichter

Wir bieten verschiedene Windsichter zum Anbau an vorhandene Anlagen. Diese separieren Leichtstoffe (Plastik, Holz, Styropor, Isolierungen) aus Kompost, Erde und Bauschutt.

- > Kompaktes Trennsystem zum Anbau an eine vorhandene Anlage
- > Messerscharfer zuschaltbarer Luftstrahl durch einstellbare Druckluft- und Ausblasdüse
- > Geringe Betriebskosten
- > Geringe Investitionskosten

Wägeeinrichtung

Zur genauen Erfassung von Produktionsmengen bieten wir die ideale Lösung. Ob eine volumenbasierte Lösung oder eine Bandwaage Ihren Erfordernissen entspricht, finden wir gerne im Dialog heraus.

Magnettrommelabscheider

Lassen sich problemlos bei Brech- und Siebanlagen und in der Förder- und Sichttechnik nachrüsten. Sie entfernen zusätzlich zum Überbandmagnet magnetische Eisenteile.



Spannwellensiebkasten

Wir liefern Spannwellen-Kassetten zur Klassierung von siebschwierigen, klebrigen und feuchten Materialien bei Trennschnitten von ca. 0,2 bis 120 mm.

Nahezu blockierungsfreies Sieben im oberen und unteren Deck dank erprobter und getesteter 3D- und Spannwellentechnologie.





- > Fortführung oder Fertigstellung Ihrer Projekte
- > Einfacher und schneller Austausch
- > Modernste Anlagen im Mietpark



Überbrückung
der
Reparaturzeit



KONTAKT < Moerschen Mobile Aufbereitung GmbH

Hauptsitz

Moerschen Mobile Aufbereitung GmbH
Lerchenfeldstraße 76
47877 Willich-Anrath
Zentrale: +49 2156 49655-450
info@moerschenmobil.de
rechnung@moerschenmobil.de
www.moerschenmobil.de
Support | Service: +49 2156 49655-4580
service@moerschenmobil.de

Niederlassung SÜD

Moerschen Mobile Aufbereitung GmbH
Adolph-Kolping-Straße 10
72393 Burladingen
Zentrale: +49 7475 955372-1
info@moerschenmobil.de
www.moerschenmobil.de
Support | Service: +49 7475 955434 -2
service@moerschenmobil.de

Lob | Tadel

feedback@moerschenmobil.de



Erfolg durch Spezialisierung

MOERSCHEN
MOBILE AUFBEREITUNG GmbH

Lerchenfeldstraße 76
D-47877 Willich-Anrath
Telefon +49 2156 49655-450
Info@moerschenmobil.de
www.moerschenmobil.de